

EVOLUȚIA CONSTRUCTIVĂ A PRODUSELOR DE TIP ROCHIE PENTRU FEMEII

Autor: Olga MARIAN, st. gr. MTCT-061
Conducător științific: conf. univ., dr. Marcela IROVAN

Universitatea Tehnică a Moldovei

Abstract: *Lucrarea prezintă evoluția formei și originalitatea ținutelor vestimentare din diferite decenii a secolului XX. Rochia pe parcursul a o sută de ani capătă schimbări în aspectul exterior, fiind influențat de evenimentele istorice. Creatorii de modă a acelor vremuri variază cu formele, stoffele, elementele decorative și accesorii. Actualmente designer-ii de modă pentru sezonul 2011 ne prezintă ținute vestimentare cu aspect inspirat din secolul trecut în diverse stiluri și ampoare.*

Cuvinte cheie: *rochie, siluetă, evoluția formei, modă.*

"Moda anticipează, iar eleganța este o stare a spiritului ... o oglindă a timpului în care trăim, o traducere a viitorului, care nu trebuie să fie niciodată statică".

Oleg Cassini

Trecerea anilor a adus cu sine concepția romantică a vremii despre femeie, care o prezintă ca o ființă misterioasă și puternică, strălucitoare și grațioasă. Atitudinea față de vestimentația femeii în secolul XX este reflectată de evenimentele istorice.

Anul 1901 este marcat de moartea Reginei Victoria și sfârșitul unei epoci, în care se observă dezacordul între clasele sociale, unde regulile vestimentare erau unele stricte, ținutele având o gamă limitată de culori, fiind adaptate statutului social și vârstei – figura 1.



Figura 1. Evoluția rochiei pînă la I război mondial

Rochiile de după I război mondial experimentează o revoluție radicală în stabilirea canoanelor frumuseții. Siluetele erau înalte și suple, astfel încât femeile s-au îndreptat către sport și dans. Corsetul a fost eliminat total. Era în vogă rochia-sac de siluetă dreaptă, cu cordon la șolduri, cu mâneci lungi sau deloc, de o lungime mai jos de genunchi – figura 2.

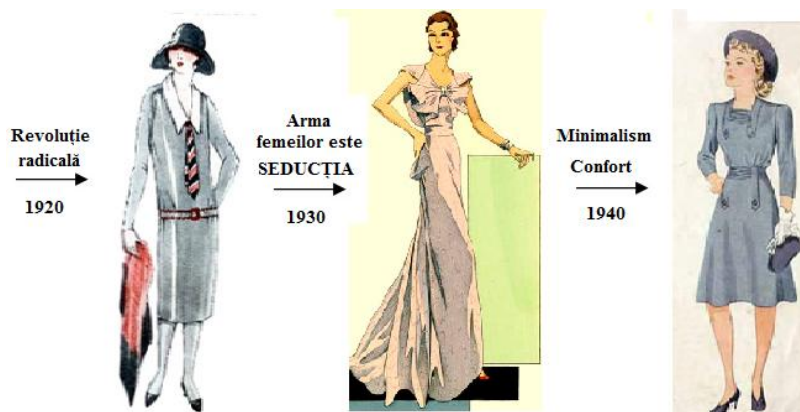


Figura 2. Rochia anilor '20 -'40 – o schimbare majoră în moda feminină

După al II-lea război mondial, moda debutează printr-o explozie de feminitate și gingășie. Femeia are dreptul de a-și crea propriu stil, de a-și putea exprima personalitatea prin haine. Rochia este vedeta indiscutabilă a acestor ani, fiind de lungime medie, sub genunchi, de formă conică sau evazată. Accentul cel mai puternic era pus pe aspectul exterior armonios și estetic – figura 3.



Figura 3. Rochia anilor '50 - '80 – stilul propriu de viață al femeii

Ultimele decenii ale secolului XX au fost un amestec de toate stilurile ce a secolului trecut. Anii '90 au fost perioada cea mai ciudată din moda din cauza confuziei totale de a nu ști exact ce anume se poartă, un amalgam greu de înțeles și de descris. Standardele de frumusețe specifice acestor ani sunt multiple și contradictorii.

Concluzii

Evoluția produsului rochie în secolul XX este dictată de evenimentele istorice ale acestui secol, care reprezintă starea emotivă a poporului.

Sistematizarea cronologică a evoluției constructive a produsului rochie pentru femei a permis marilor creatori de modă o reflectare atentă pentru elaborarea noilor colecții pentru sezonul 2011.

Bibliografie

1. www.kudika.ro;
2. www.e-vintage.ro;
3. www.scoaladestil.ro;
4. www.adinananu.ro